

**Agence d'INTERIM**



**Arv sécurité**

**JOB PROTECT 91**

Equipements de Protection Individuelle

**ARV sécurité, TPE - PME**

06 16 98 87 78 – [regine.delpierre@jobprotect.fr](mailto:regine.delpierre@jobprotect.fr)

**ARV sécurité, Collectivité – Grand Compte**

06 25 04 71 27 – [olivier.delpierre@jobprotect.fr](mailto:olivier.delpierre@jobprotect.fr)

**ARV sécurité, Siège Sociale**

Tél 01 64 91 49 90 – fax 09 70 62 44 04



# VETEMENTS DE TRAVAIL



# Pantalon JOB ONE

## Marque de JOB PROTECT

### Réf : PANT71100



- ✓ Braguette fermée par 3 boutons
- ✓ 2 poches italiennes
- ✓ 2 poches arrières
- ✓ Poche mètre sur jambe arrière droit
- ✓ 1 poche arrière plaquée fermée par bouton
- ✓ Ceinture fermée par 1 bouton
- ✓ 5 passants



**Pantalon bleu**  
**Pantalon blanc**  
**Pantalon gris**

Tailles: T0 à T6

**Coloris:**  
Bleu, Blanc, gris

**Tissus:**  
100 % coton-320 g/m2

# Veste JOB ONE



Tailles de  
T0 à T6

Tissus:  
100 % coton – 320 g/m<sup>2</sup>

- ✓ Col cavalier
- ✓ Devant fermé par 5 boutons, souspatte avec point d'arrêt
  - ✓ 1 poche poitrine avec renforts de poche
  - ✓ 2 poches basses avec renforts de poche
    - ✓ 1 poche intérieure plaquée
  - ✓ Poignets fermés par boutons

**Bleu**  
**Blanc**  
**Gris**

## Gamme sanfor 100% coton 260g/m<sup>2</sup> - SER

Conditionnement :

- À l'unité

Coloris :

- Bleu Bugatti ou blanc

Tailles

Blouse : 0 à 8

- ✓ 100% coton
- ✓ Blouse homme à boutons
- ✓ 1 poche poitrine plaquée
- ✓ 2 poches basses plaquées
- ✓ 1 poche intérieur
- ✓ blouse (taille 0 à 5)
- ✓ T6 à 8 majoration

**ATTENTION** : nous conseillons de prendre une taille en plus (lavage ménager) et 2 tailles en plus si le vêtement est lavé par une société de nettoyage.



## Vêtement Idéal Plus 65% coton et 35% polyester 300g/m<sup>2</sup> - CP5

### POCHES GENOUILLERES

Conditionnement :

- À l'unité

Coloris :

- Bleu Bugatti

Tailles

Veste : 1 à 6

Pantalon : 0 à 6



- ✓ 65% coton et 35% polyester
- ✓ Veste à fermeture par boutons sous patte
- ✓ 1 poche poitrine côté gauche
- ✓ 1 poche téléphone portable à soufflets
- ✓ 2 poches basses plaquées
- ✓ 1 poche mètre sur la jambe droite
- ✓ Bas de manche droit gripper
- ✓ Bas de jambes à gripper
- ✓ Col officier
- ✓ **Poches genouillères**
- ✓ Tailles : 0 à 6

**ATTENTION** : nous conseillons de prendre une taille en plus (lavage ménager) et 2 tailles en plus si le vêtement est lavé par une société de nettoyage.



Format 190 x 150 x 18 mm

## Combinaison Speed Eco 67% de polyester et 33% coton 245g/m<sup>2</sup> - PC2

### Conditionnement :

- À l'unité

### Coloris :

- Bleu Bugatti, vert et gris

### Tailles

Du 1 au 7



- ✓67% polyester et 33% coton
- ✓Combinaison à fermeture par double glissière injectée
- ✓Ceinture élastique au dos
- ✓2 poches poitrine à fermeture glissières injectées
- ✓2 poches basses plaquées
- ✓1 poche mètre sur la jambe droite
- ✓1 poche arrière
- ✓Bas de manches et de jambes droits
- ✓Col officier
- ✓Tailles : 1 à 7

**ATTENTION** : nous conseillons de prendre une taille en plus (lavage ménager) et 2 tailles en plus si le vêtement est lavé par une société de nettoyage.

# Pantalon & Blouson Haute Visibilité Classe 2 - 65% polyester - 35% coton 250g

## Conditionnement :

- À l'unité

## Coloris :

- Marine/jaune fluo
- Autres couleurs nous consulter*

- ✓ Ceinture fermée par bouton clou
- ✓ 5 passants • Élastique intérieur dos réglable par boutons
- ✓ Braguette fermée par fermeture à glissière
- ✓ 2 poches italiennes • 1 poche cuisse droite à soufflets latéraux avec rabat fermé par auto-agrippants
- ✓ 1 poche mètre insérée dans rabat de poche cuisse • 1 poche téléphone sur cuisse gauche avec rabat fermé par auto-agrippant
- ✓ 2 pinces dos • 1 poche dos plaquée •
- ✓ Bandes rétro réfléchissantes grises de 70 mm sur tour de jambes

Col cavalier • Devant fermé par fermeture à glissière • 2 poches poitrine passepoilées fermées par fermetures à glissière • 1 poche poitrine gauche intérieure volante fermée par autoagrippant • 2 poches basses à double entrées avec rabats fermés par auto-agrippants • Ceinture fermée par gripper • Élastiques côtés • 1 poche téléphone sur manche gauche avec rabat fermé par auto-agrippant • Poignets fermés par grippers • Double bandes rétro-réfléchissantes grises de 50 mm en biais sur tour de poitrine • Double bandes rétro-réfléchissantes grises de 50 mm sur tour de manches



Tissu de contraste :  
65 % polyester - 35 % coton - 250 gr.  
Tissu Fluo:  
80% polyester – 20% coton – 250gr



## VETEMENT DE PLUIE PVC

- ✓ Double enduction PVC sur support coton polyester, imperméable, épaisseur 0.32mm, cousu et soudé
- ✓ Veste à fermeture à glissière sous rabat fermé par boutons pressions
- ✓ Longueur veste 85cm
- ✓ 2 poches gilet à rabat
- ✓ Capuche attenante roulé dans col sous rabat fermé par boutons pressions
- ✓ Poignets coupe vent
- ✓ Tailles veste : M au XXL
- ✓ Pantalon avec cordon de serrage à la taille
- ✓ passe mains sous rabat
- ✓ Tailles pantalon : M au XXL



Conditionnement :

- À l'unité

Coloris :

- vert (sur stock)

Norme : EN340 (pluie)

## VETEMENT DE PLUIE SOUPLE PVC

- Matière extérieure : **polyamide enduit PVC souple, imperméable épaisseur 0.18 mm cousu et soudé**
- **VESTE**
  - Longueur veste **85 cm**
  - Fermeture à glissière avec rabat pressions
  - Col officier à **capuche intégrée fermeture à glissière**
  - Capuche fixe, cordelette de serrage
  - Manches terminées intérieur par **coupevent élastique**
  - Dos **ventilé**
  - 2 poches bas droites à rabat horizontal
  - Serrage bas avec cordelette de serrage
- **PANTALON**
  - Pantalon serrage taille
  - Pantalon serrage bas
  - 2 poches passe-mains



## GILET HAUTE VISIBILITE CLASSE II

- ✓ Gilet double ceinture
- ✓ Maille polyester 120 g/m<sup>2</sup> fluorescente
- ✓ 2 bandes torso rétro réfléchissantes, classe 2
- ✓ Fermeture par bande agrippante ajustable horizontale



**Norme : CE EN471  
class 2.2**

# CHAUSSURES DE SECURITE





## Chaussure **JOB FIRST HAUTE**



- ✓ Cuir pleine fleur
- ✓ Semelle polyuréthane double densité
- ✓ Doublure high dry à fort pouvoir d'absorption, séchage rapide et haute résistance à l'usure
- ✓ Embout de protection en acier
- ✓ Semelle anti perforation en acier

**Norme :**  
**EN ISO 20345**

Tailles du  
35 au 48



## Chaussure **JOB FIRST BASSE**



**S3 SRC**

## CHAUSSURE EXTREME

- ✓Tige cuir pleine fleur de buffle hydrofuge
- ✓Doublure high dry à fort pouvoir d'absorption, séchage rapide et haute résistance à l'usure
- ✓Semelle Polyuréthane double densité
- ✓Semelle anti perforation et embout **COMPOSITE**
- ✓Col et languette rembourré
- ✓Renforcement latex au niveau de la cheville



Première de propreté composite avec une résistance à la perforation de plus de 1100 newtons, 40% de réduction de poids, 100% de la surface plantaire recouverte et semelle extrêmement flexible

**S3/SRC**

## CHAUSSURE OPTIMAL

**Norme : EN ISO 20345**



- ✓Tige cuir pleine fleur de buffle hydrofuge
- ✓Doublure high dry à fort pouvoir d'absorption, séchage rapide et haute résistance à l'usure
- ✓Semelle Polyuréthane double densité
- ✓Semelle anti perforation et embout **COMPOSITE**
- ✓Col et languette rembourré
- ✓Renforcement latex au niveau de la cheville



36 au 48

## WELDER

Conditionnement :

A l'unité

- ✓ Tige cuir pleine fleur
- ✓ Semelle Polyuréthane double densité
- ✓ Doublure high dry à fort pouvoir d'absorption, séchage rapide, et haute résistance à l'usure

- ✓ Embout de protection Acier
- ✓ Semelle anti perforation acier
- ✓ Système de fermeture: buckle, système d'ouverture rapide

**Norme : CE EN ISO 20345**

**S1P**



38 au 48

## COLTAN

Conditionnement :

a l'unité

- ✓ Tige cuir pleine fleur hydrofuge
- ✓ Doublure high dry à fort pouvoir d'absorption, séchage rapide et haute résistance à l'usure
- ✓ Semelle Polyuréthane double densité
- ✓ Embout de protection compact non métallique
- ✓ Semelle anti perforation Compact Non métallique

37 au 48



**Norme : EN ISO 20345**

**S3 SRC**

# BOTTE FOURRE



Bottes cuir doublées S3  
Antistatique avec talon absorbeur de chocs  
Bout en acier certifié EN345 (200 joules)  
Semelle intérieure acier protégeant la plante du pied  
Semelle légère en polyuréthane  
Hydrofuge  
Semelle antidérapante résistant aux huiles  
Doublure en fausse fourrure  
Matières Cuir



38 au 47

**S3**

Px: 33,5€

Norme : CE EN ISO 20345

## ASPHALTEC

38 au 48

- ✓Tige cuir pleine fleur nubuck hydrofuge
- ✓Doublure high dry à fort pouvoir d'absorption, séchage rapide et haute résistance à l'usure
- ✓Semelle CAOUTCHOUC NITRILE résiste à 300°C
- ✓Embout de protection compact non métallique
- ✓Assemblage double fixation, collée et cousue



**S2 HRO**



## BOTTES Normal sec

Réf: BOTT64100



- ✓Tige en PVC/caoutchouc vert
- ✓Embout en acier 200 J
- ✓Lame acier
- ✓Semelle PVC/caoutchouc-nitrile noir
- ✓Protection des malléoles



Tailles du  
38 au 48

**Norme :**  
**EN ISO 20345**

**S5 SRA**



## Bottes Agro sec

Réf: BOTT64101

- ✓ Tige en PVC agro alimentaire
- ✓ Embout acier 200 J
- ✓ Semelle PVC/ nitrile vert
- ✓ Crampons auto nettoyant
- ✓ Protection des malléoles



Tailles du  
36 au 47

**Norme :**  
**EN ISO 20345**

**SB Ci  
SRA**





## MOCASSIN E011



**Coloris :**  
Blanc



- ✓ Matériel de coupe en microfibre
- ✓ Embout acier
- ✓ Lavable
- ✓ Chaussure antidérapante
- ✓ Propriétés antistatiques
- ✓ Semelle PU bi-densité

**S2**

**Norme :**  
EN ISO 20345

Tailles du  
36 au 47

## SABOT OKENITE Réf: SABO43102

**Coloris :**  
Blanc

- Semelle en PU /PU injecté
- Arrière fermée avec lanière mobile et élastique
- Embout de protection en acier
- Tige en microfibre blanc respirant
- Doublure, filet bleu ciel résistant à l'abrasion
- Inserts élastiques sur le dessus pour plus de confort



**Norme :**  
EN ISO 20345

**SRA**

Tailles du  
37 au 47

# Protection des mains



## GANT LIP032

Risque intermédiaires - Cat II

- ✓ Gant nylon blanc avec point en PVC bleu sur la paume
- ✓ Ergonomie parfaitement ajustée à la main permettant la réalisation de travaux nécessitant une grande dextérité
- ✓ excellente préhension
- ✓ Taille 9-10



Conditionnement :

1 sachet : 12 paires

**CE EN388/  
214x**

## GANT LIP018

Risque intermédiaires - Cat II

- ✓ Support 100% NYLON
- ✓ Poignet élastique
- ✓ Enduction polyuréthane gris paume et doigts
- ✓ Forme anatomique
- ✓ Surface extérieure lisse



Conditionnement :

1 sachet : 12 paires

8 au 11

**CE  
EN388/4131**

## GANT LIP012

Risque intermédiaires - Cat II

Conditionnement :

1 sachet : 12 paires

**CE**

**EN388/2121**

- Support en nylon gris sans coutures
- enduction nitrile sur paume et doigts
- Dos aéré
- Poignet tricoté et élastique
- Tailles : 9 à 10



8 au 11

## Gant DOCKER NOIR

Risque intermédiaires - Cat II

- ✓ Gant type docker,
- ✓ forme américaine, paume, protégé-artères, retour index,
- ✓ **bouts** de doigts et renfort dos en fleur d'ameublement,
- ✓ dos et manchette en toile coton blanche, élastique dos,
- ✓ **passespoil** protégé coutures sur pouce et paume, doublure intérieure toile sur paume et doigts.

10

**CE**

**EN420/3111**

Conditionnement :

1 sachet : 12 paires



## Gant DOCKER BLANC

- Gants dockers en **croûte de vachette grise**
- **Renfort en croûte verte** sur la paume, l'index et le pouce
- **Paume doublée coton**
- **Dos en toile verte**
- **Manchette en toile forte verte**
- **Protège-artère**



**CE**  
**EN388/3122**

Conditionnement :  
sachet : 12 paires

10

Conditionnement :  
1 carton : 12 Paires

## Gant SOUDEUR

**Matière :** tout croûte de vachette.

**Pouce :** palmé.

**Manchette :** croûte, 15 cm



10



# Gant LIP014

Risque intermédiaires - Cat II

Conditionnement :  
1 carton : 10 paires

CE  
EN388/3242

- ✓ Tricot polyester-coton sans couture
- ✓ Paume enduite latex
- ✓ Dos aéré
- ✓ Evite les microcoupures et assure une excellente prise

8 au 10



# Gant NF430

Risque intermédiaires - Cat II

Conditionnement :  
1 carton : 12 paires

- ✓ Gant **support nylon** recouvert nitrile gris paume et doigts
- ✓ Support nylon blanc sans coutures
- ✓ Ergonomie ajustée à la main permet des travaux nécessitant une grande dextérité
- ✓ Excellente préhension sur pièces sèches ou relativement humides

9 au 10

CE  
EN388/4121



## Gant MAÎTRISE CUIR



- Gants maîtrise
- Paume et index en **fleur de buffle**
- Dos en croûte
- Pouce palmé
- Élastique de serrage au poignet
- Qualité **supérieure**

9 au 10

**CE  
EN388/2121**

Conditionnement :  
1 sachet : 10 paires

## Gant ANTI COUPURE

Risque irréversibles - Cat III



- ✓ **Matière** : tricoté fibres de verre/Spandex/fibres synthétiques
- ✓ **Paume** : enduite PU gris
- ✓ **Poignet** : serrage élastique

Conditionnement :  
1 sachet : 10 paires

8 Au 10

**CE  
EN388/4542**

## Gant LIP002

Risque intermédiaires - Cat II

- ✓ Matière simple induction nitrile bleu  $\frac{3}{4}$  couvert
- ✓ Support coton interlock
- ✓ Dos aéré
- ✓ Poignet tricoté et élastique



**CE  
EN388/4211**

Conditionnement :  
1 sachet : 12 paires

9 au 10

## Gant nitrile (protection chimique)

Risque irréversibles - Cat III

- ✓ 100 % nitrile
- ✓ Doublure floquée,
- ✓ épaisseur de 15 mil
- ✓ Longueur : 330 mm

**CE EN388/1101**



**CE EN374-  
1/2**

Conditionnement :  
1 sachet : 12 paires

7 au 10



# Gant Froid Fourré

Travaux en extérieur



- ✓ Tricoté nylon
- ✓ Doublé bouclette
- ✓ Jauge 15
- ✓ Protège contre le froid
- ✓ Respirant
- ✓ Hydrodéperlant
- ✓ Bonne adhérence
- ✓ Souple et confortable

Px: 4 /paire

**CE EN388/3242**

8/9/10

Conditionnement :  
sachet : 10 paires

## Gant anti chaleur



- ✓ Gants anti-coupure et anti-chaleur
- ✓ Gants en Kevlar® tricoté 2 fils fins
- ✓ • **Manipulation d'objets chauds jusqu'à 100°C**

Taille Homme ou  
femme

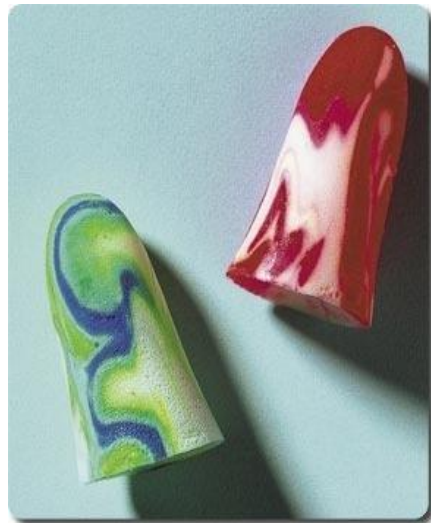
**CE EN407/2004**



31XXXX

**CE EN388/1242**

# Protection de la tête, des yeux, de l'ouïe





# CASQUE OPALE

Réf: CASQ28102



**Norme : EN 397**



- ✓ Coque Polyéthylène Haute densité
- ✓ Araignée intérieure polyéthylène, 6 points d'ancrage
- ✓ Garniture frontale de 20 cm livrée non montée
- ✓ Durée de vie + de 3 ans
- ✓ Attache standard (tour de tête de 53 à 61 cm)
- ✓ Isolement électrique ebt (440va)
- ✓ Poids 340 grammes
- ✓ Traçabilité: date de fabrication et identification du lot sous la visière



# CASQUE VISIOCEANIC

- ✓ Coque Polyéthylène Haute densité
- ✓ Araignée intérieure polyéthylène, 6 points d'ancrage

Poids : 400 gr.

Taille : 53 - 61 cm.

Garniture frontale : 37 cm.

CE- EN 397.

Réglage : 2 mm en 2 mm.



Casque anti bruit



Jugulaire

# CASQUETTE DE SECURITE

Conditionnement :  
unitaire

**Normes**  
**:CE-EN**  
**812**

- Couverture tissu 100% coton
  - Couverture tissu 65% polyester/35% coton (57307/57308)
  - Coque de protection en ABS (durée de vie 2 à 3 ans)
  - Coussinets extérieurs en EVA
  - Coussinets intérieurs en polyéthylène
  - anneaux d'aération en cuivre
- Protège des **heurts afin d'offrir une protection** limitée du porteur lorsque sa tête vient heurter des objets durs et immobiles avec suffisamment de force pour provoquer des lacérations ou autres blessures superficielles ou l'assommer
- **S'utilise surtout en intérieur où les chutes d'objets ne peuvent pas se produire.**



# LUNETTE DE PROTECTION

Conditionnement :  
Carton: 10 unités

**Normes : CE  
EN 166**

**Surlunettes ou visiteurs.**  
**Permet le port de lunettes correctives**

**Monture** > Polycarbonate.

**Branche** > Polycarbonate.

**Oculaire** > Polycarbonate,  
épaisseur : 2,2 mm.

**Protection** > Latérale monobloc.



# LUNETTE MASQUE

EN166 1 B



- Oculaire unique en polycarbonate
- Corps du masque flexible en PVC avec orifices d'aérations
- Poids : 60 g
- Élastique de serrage textile ajustable
- Pont : 51 mm

Norme EN 170 pour l'oculaire

# LUNETTE MASQUE PREMIUM



- Oculaire unique en polycarbonate
- Corps du masque flexible en PVC
- 3 aérateurs
- Poids : 141 g
- Pont : 64.8 g
- Élastique de serrage textile ajustable fixé au corps du masque



EN166 1  
B39/F34

## PROTECTION DE L'OUÏE



- ✓ Bouchons EARLINE en mousse de polyuréthane
- ✓ Boîte de 200 paires en sachets individuels.
- ✓ SNR 36 dB

Conditionnement :  
Boîte de 200



- ✓ Bouchons d'oreille en mousse de Polyuréthane
- ✓ Forme conique
- ✓ Reliés par une cordelette bleue
- ✓ Couleur orange.
- ✓ Boîte de 150 paires en sachets individuels.
- ✓ **SNR 36 dB**

Conditionnement :  
Boîte de 150



- Casque antibruit, protection SNR 27 db
- Coquille en ABS rouge
- Arceau réglable 3 positions
- Coussinet PVC sensation cuir
- Poids: 166g

Conditionnement :  
Carton: 10 unités

# Protections des voies respiratoires et protections individuelles à usage court





# MASQUES Eor

Réf: MASQ62100



**Norme:**  
**EN 149**



- Demi masque jetable FFP1, FFP2, FFP3
- Existe modèle avec soupape
- Protège uniquement contre les particules
- Serrage élastique sans latex
- Boite de 10 unités, sauf FFP3 boîte de 5 unités



## DEMI-MASQUE A CARTOUCHE



**EN140**

Chaque masque est livré avec son **sac de rangement hygiénique** afin de le protéger et de faciliter son identification par l'utilisateur  
Veuillez nous consulter pour les filtres



# HARNAIS DE PROTECTION



## HARNAIS HT 10

Harnais usage standard

- Conforme à la norme EN 361
- Accrochage dorsal , simple réglage
- 2 points de réglage
- Sans sous fessière

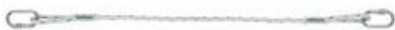


## HARNAIS HT 22

Harnais usages multiples

- Conforme à la norme EN 361
- 1 accrochage dorsal et sternal «D forgé»
- 5 points de réglage
- Sous fessière

## Longe corde drisse



- Longe drisse de maintien 1.5M,
- 2 connecteurs